

کنترلر کمپرسور فرآورده شرکت CMC بلژیک،
دارای سنسور جریان و کنترل سه فاز



AirMaster™ Q1

							
Advanced Power Monitoring	Metacentre™ compatible	SD Card option	Airbus485™ compatible	MODBUS compatible	Advanced Control Algorithms	Internal System Control	Ethernet card option
مانیتورینگ توان مصرفی	سازگاری با محصولات مدیریت هوای فشرده	امکان اتصال کارت حافظه	سازگاری با پروتکل AirBus485	سازگاری با پروتکل MODBUS	الگوریتم‌های کنترلی پیشرفته	سیستم کنترل داخلی	قابلیت اتصال Ethernet

ویژگی‌های عمومی	General Features
امکان شروع و زیر بار رفتن از راه دور	Remote: start and load
کنترل دور متغییر	VSD
۸ عدد رله خروجی	8 relay output
۸ عدد ورودی دیجیتال	8 digital input
۳ عدد ورودی آنالوگ	3 analog input
۱ عدد خروجی آنالوگ	1 analog output
۲ عدد پورت RS485	2 RS485 port
۱ عدد پورت Ethernet	1 Ethernet port
ورودی CT جریان موتور	CT input for motor
ورودی CT جریان Fan	CT input for fan
ورودی تشخیص فاز موتور	Motor phase detector inputs

توانایی‌های ویژه	Special Features
پردازنده مرکزی ARM	powerful ARM processor
توانایی تعریف ۱۱ کاربر	11 User account
توانایی نصب دو عدد کارت سریال	RS485 Card(2)
کارت XPM	XPM Card
کارت شبکه	ECO Card
حفاظت از موتور	Motor Protection
مانیتورینگ فاز و جریان موتور	Motor phase and current monitoring
سیستم کنترل داخلی	ISC
امکان بی باری دستی	Force off load mode
برنامه زمانی روشن و خاموش شدن و کنترل فشار	Run Schedule

نماینده رسمی و انحصاری در ایران

دفتر بازرگانی توربین: تهران- خیابان ستارخان- کوثر ۳- پلاک ۵ - آپارتمان ۳

Tel:021-66916840 Fax: 021-66916841 WWW.TBNCO@NET INFO@TBNCO@NET

شرکت صنعتی توربین

(سهولت‌ها)

1982

TURBINE Ind.Co.

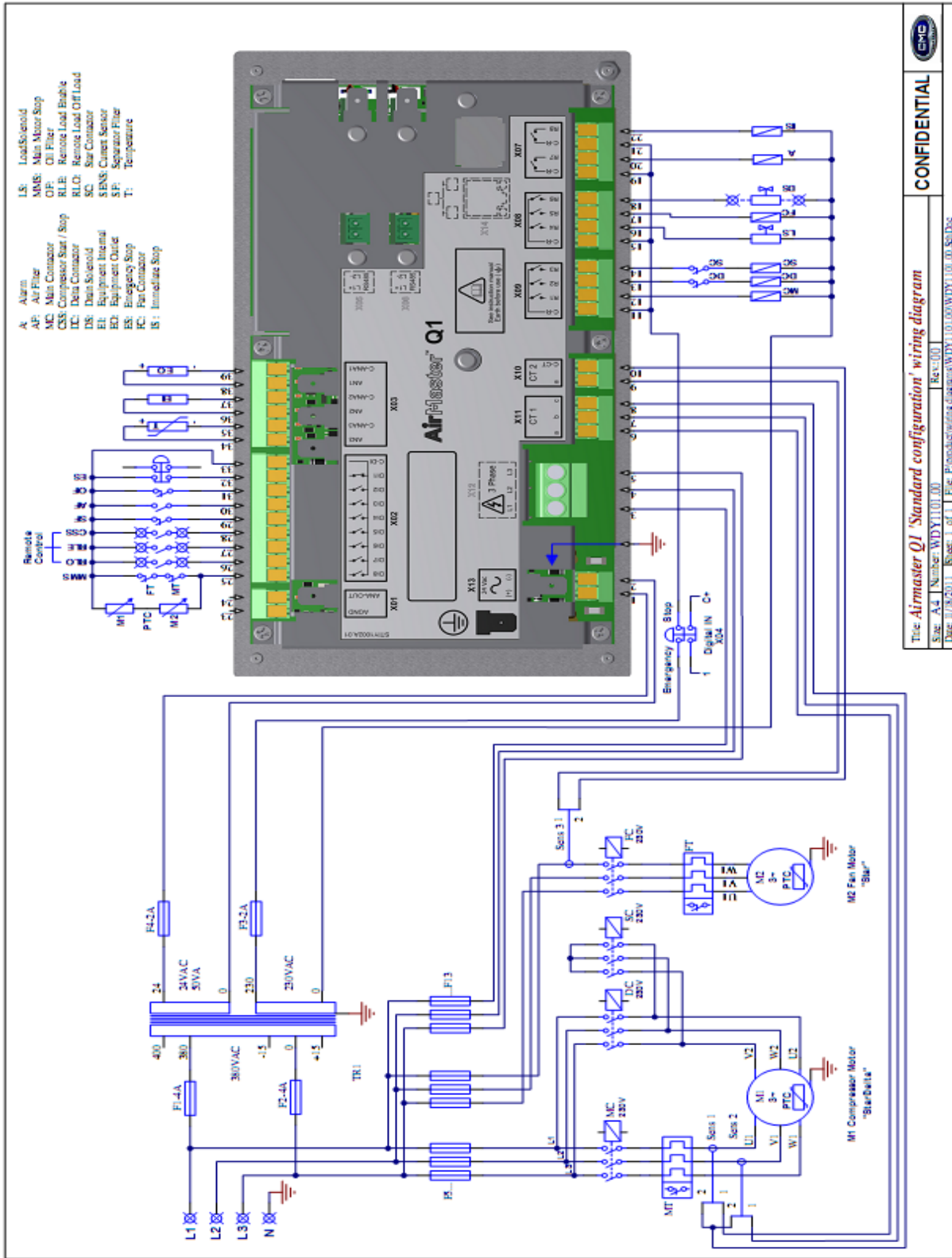
(P.J.S.C.O)

1984



1	Motor current monitoring	نمایش جریان موتور
2	Motor protection: computing nominal current by imbalance factor, line voltage and etc.	نگهداری از موتور بر پایه جریان نامی و ولتاژ خط و مقدار ناهمگونی تعادل سه فاز موتور و زمان گذر از حالت ستاره به مثلث و ...
3	Run schedule start/stop device at proper time & date with specific load/unload pressures.	توانایی روشن/خاموش کردن کمپرسور در زمان و تاریخ دقیق با فشارهای بارداری و بی باری دلخواه
۴	Variation in motor speed to reduce power	امکان راه اندازی با اینورتر برای کاهش مصرف (VSD)
5	Fan protection	توانایی نگهداری از موتور FAN کمپرسور
6	ISC is software to set final pressure of maximum 8 compressors in a pre-defined point by a remote pressure sensor through RS485 Airbus protocol.	توانایی پیوند به سیستم نرم افزاری ISC (کنترل داخلی) از طریق پورت سریال و پروتوکل Airbus که پروتوکل ویژه محصولات شرکت CMC است. بوسیله این سیستم می‌توان تا ۸ کمپرسور را کنترل کرد و هدف آن تنظیم فشار نهایی حاصل از کمپرسورها در یک نقطه روشن و هماهنگ با در عین کاهش مصرف انرژی به میزان قابل توجه است.
7	Continuous run control between load and off load	دارای رفتار کاری پیوسته بین بی‌باری و بارداری
8	Modbus maximum baud rate is 931600 bps	توانایی فرستادن داده سریال Modbus 931600 bps up to:
9	Load / off load pressure control	امکان تعیین حالت بی‌باری و بارداری برحسب میزان فشارخروجی
10	Allow force off load	امکان بردن کمپرسور به حالت بی‌باری به صورت دستی
11	Motor starts per our inhabitation	امکان محدود کردن تعداد استارت‌های موتور در ساعت
۱۲	Definable alarms and errors on digital/analog outputs	توانایی نمایش آلارم‌ها در خروجی‌های آنالوگ و دیجیتال
۱۳	16 languages supported	امکان نمایش منو با ۱۶ زبان مختلف
۱۴	Dynamic off load control: off load time is changing in relation to the number of permissible motor starts per hour	زمان off load به صورت اتوماتیک بسته به محدودیت تعداد استارت موتور در یک ساعت تنظیم می‌گردد.





CONFIDENTIAL

The Airmaster Q1 'Standard configuration' wiring diagram

Size: A4 Number: WBY1101.00 Rev: 00

Date: 17/8/2011 Sheet: 1 of 1 File: P:\Production\Wiring\101000\WBY1101.00.S01.Dwg

نماینده رسمی و انحصاری در ایران

دفتر بازرگانی توربین: تهران- خیابان ستارخان- کوثر ۳- پلاک ۵ - آپارتمان ۳

Tel: 021-66916840 Fax: 021-66916841 WWW.TBNCO@NET INFO@TBNCO@NET

شرکت صنعتی توربین
(دهدای نام) ۱۳۵۲

TURBINE Ind. Co.
(P.J.SCO)
1394